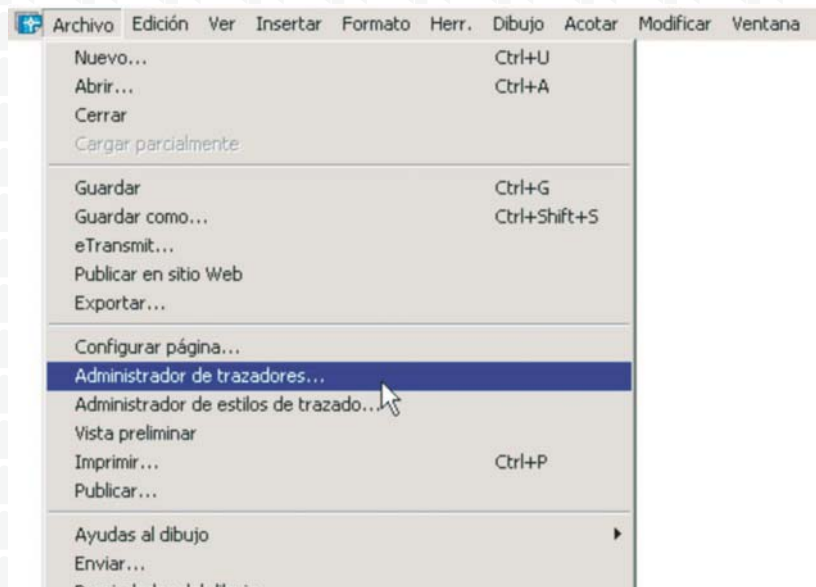


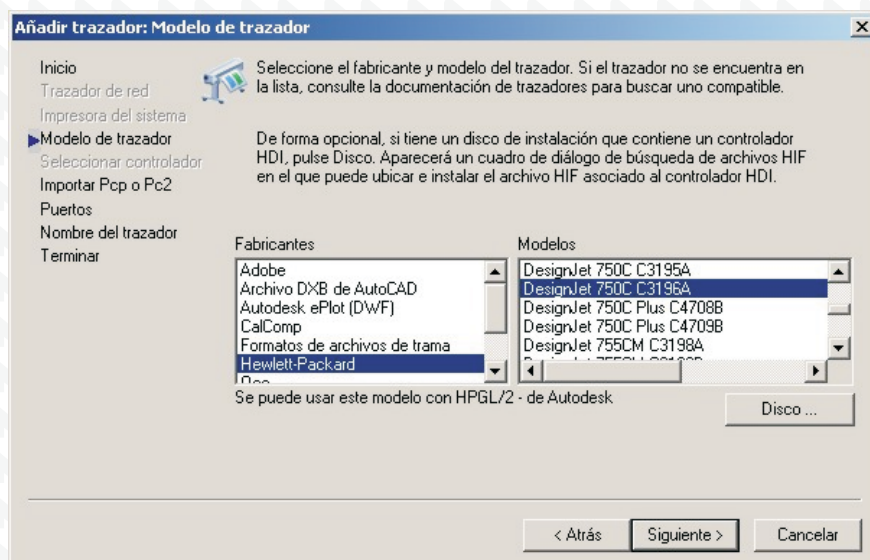


Configuración de AutoCAD200X para trabajar con ReproDesk

1.- Instalar un nuevo TRAZADOR desde el menú *Archivo - Administrador de trazadores*

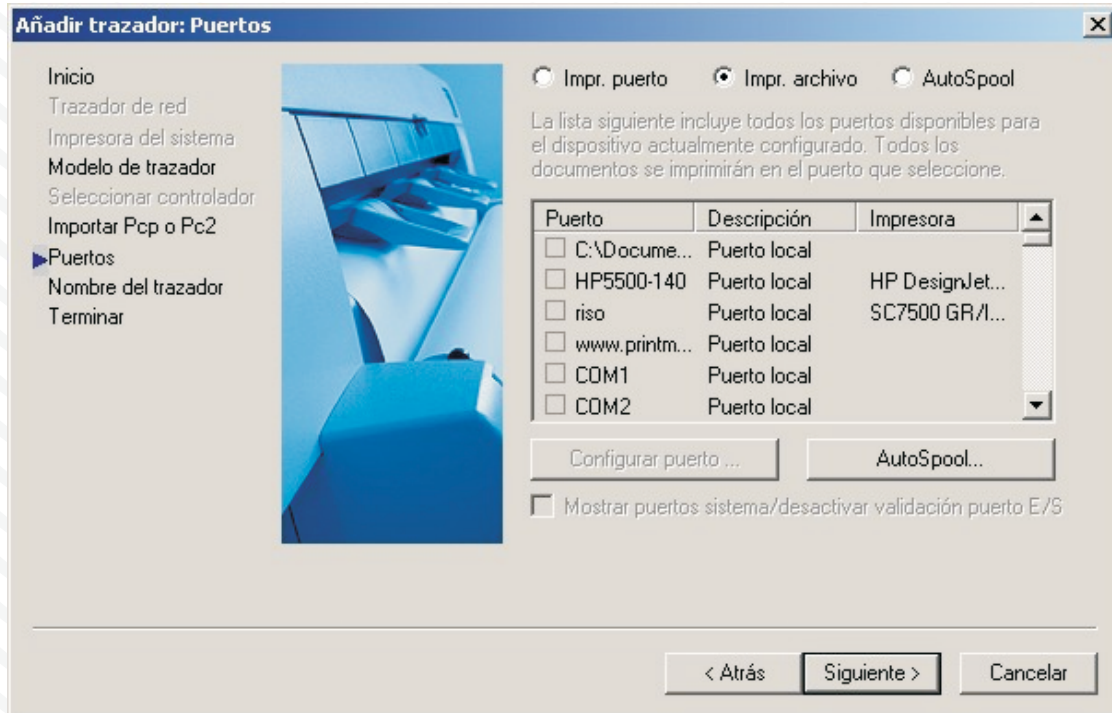


2.- Seleccionar el modelo DesignJet 750C (C3196A), de Hewlett Packard

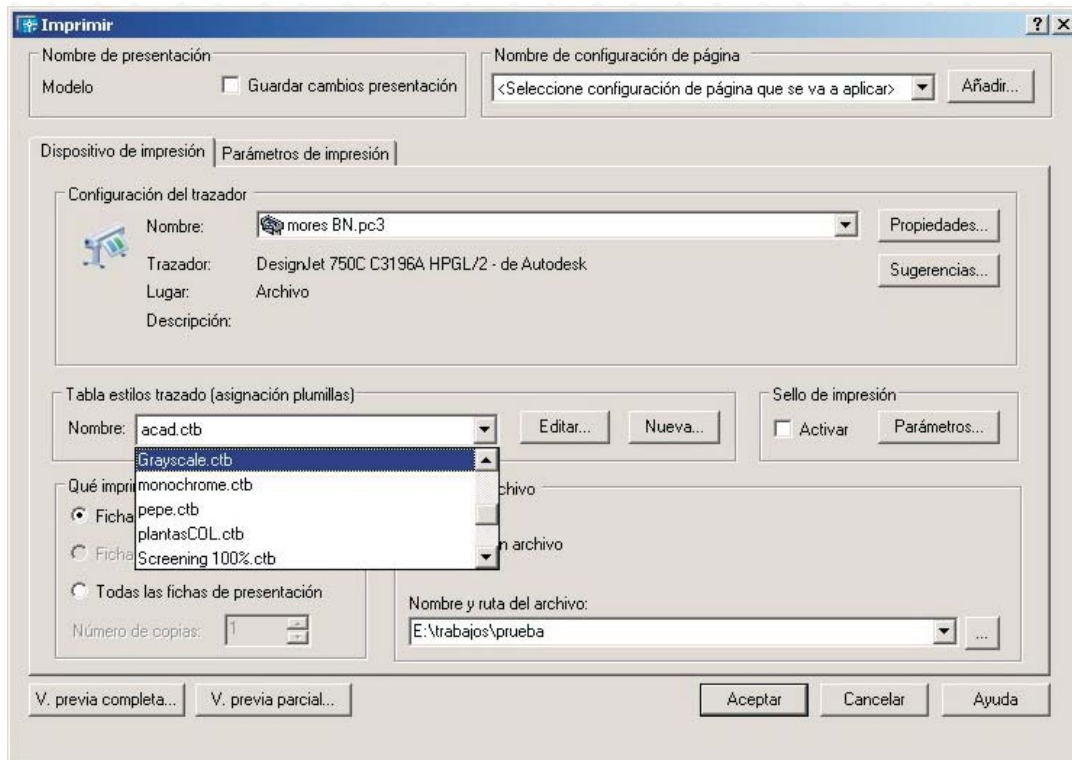




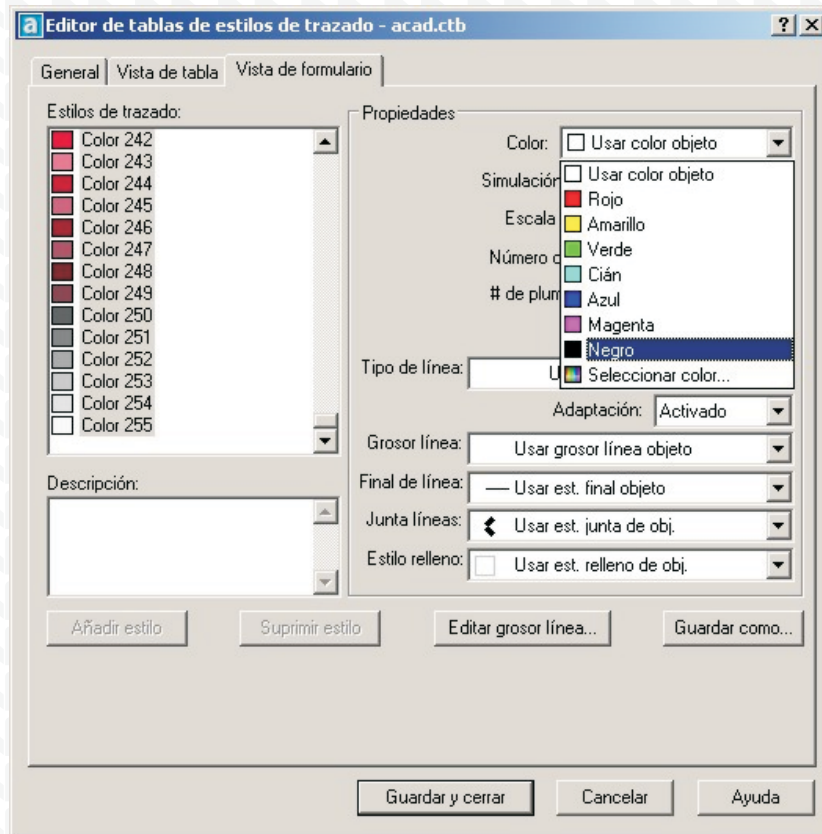
3.- Activar la casilla de *Imprimir en Archivo* al configurar el puerto de impresión.



4.- Seleccionar el trazador y generar una *tabla de plumillas* adecuada.



- 5.- Configurar adecuadamente los **colores y grosores** de las plumillas, estableciendo el color de impresión de las plumillas deseadas como negro o en diferentes niveles de gris si es necesario.



- 6.- Comprobar el nombre de salida del fichero de trazado, así como el resto de parámetros: *escala, tamaño papel, etc.*

